



AD-06: Prédire l'efficacité de l'immunothérapie dans le CBNPC avancé : les scores cliniques sont-ils vraiment utiles ?

Julien Ancel, Olivier Bylicki, Jean Baptiste Assié, Christos Chouaid, Chantal Decroisette, Renaud Descourt, Hubert Curcio, Charles Ricordel, Romain Corre, Laurent Greillier et Nicolas Paleiron.

#116



GENRE, SEXE ET SANTÉ RESPIRATOIRE

ven. 30 janvier → dim. 1^{er} février 2026

Lille — Grand Palais

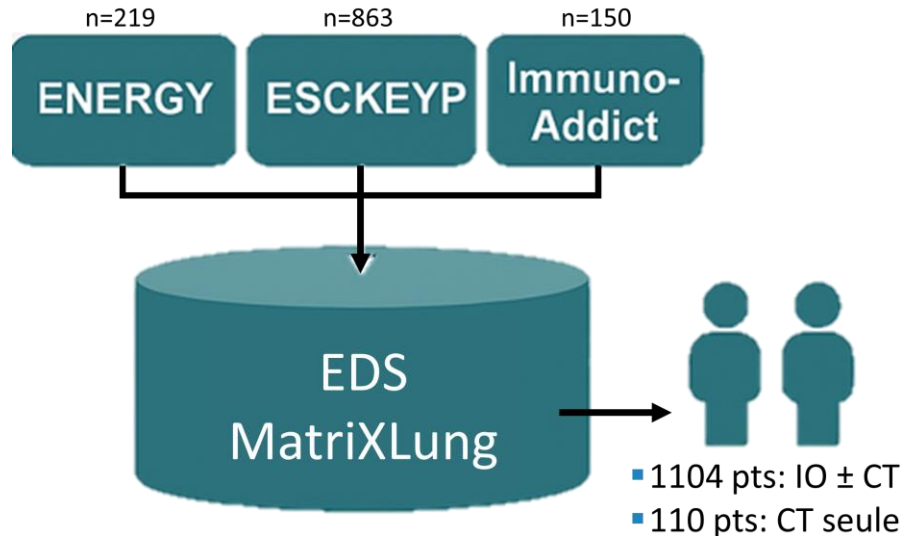
Déclaration des liens d'intérêts

J'ai actuellement, ou j'ai eu au cours des trois dernières années, une affiliation ou des intérêts financiers ou intérêts de tout ordre avec les sociétés commerciales suivantes [en lien avec la santé](#).

- Liens d'intérêt : financements de recherche de la part d'Amgen et du Fonds Français pour la Recherche Innovante ; honoraires pour des conférences, présentations, interventions orales ou activités de formation de la part de Roche, Pfizer, MSD, Bristol-Myers Squibb, Novartis, AstraZeneca, Takeda, Sanofi et Amgen ; soutien pour la participation à des congrès et/ou des déplacements de la part de Roche, Pfizer, MSD, Takeda et Sanofi.
- Pas de liens d'intérêt en relation avec la présentation.

30^e CPLF

CONGRÈS DE PNEUMOLOGIE
DE LANGUE FRANÇAISE

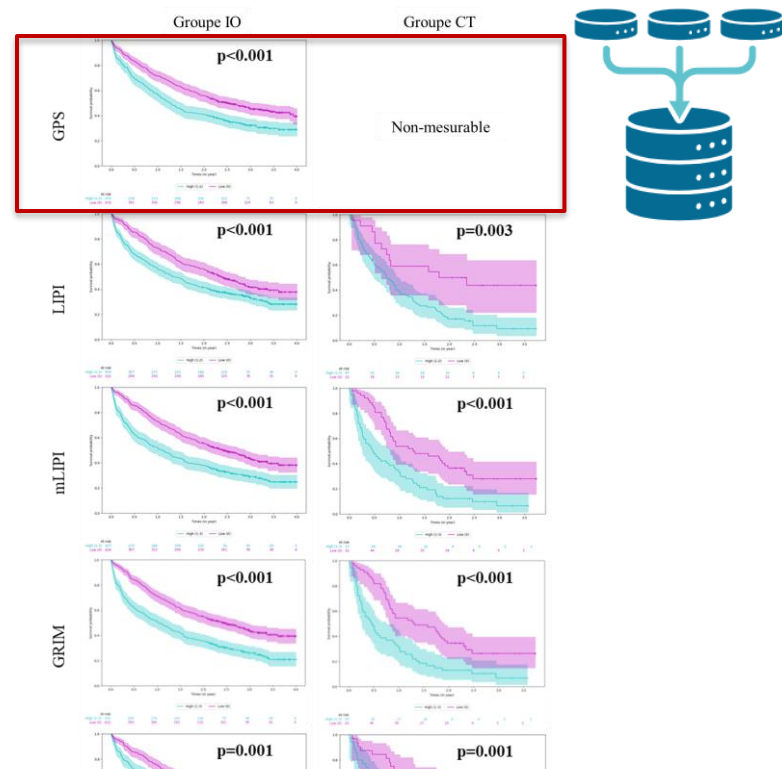


Méthodes

- Projet MatrixLung
- Intégration de 3 essais prospectifs : ENERGY, ESCKEYP, Immuno-Addict
- Patients :
 - 1104 traités par IO ± chimiothérapie (CT)
 - 110 traités par CT seule (groupe contrôle)
- Scores évalués (11 scores publiés) : GPS, LIPI, mLIPI, GRIM, LITE, LIPS3, mGPS, PIOS, NLR, dNLR, PLR
- Analyses en sous-groupes :
 - Altérations génomiques actionnables (AGA, incluant KRAS)
 - Métastases cérébrales (M+SNC)
 - Performance Status (PS)

Résultats

- Dans le groupe IO : tous les scores, sauf le PLR, étaient significativement associés à la survie globale (OS).
- Valeur prédictive (IO vs CT) :
 - Seul LIPS3 était spécifique du bénéfice de l'IO ($p < 0.001$).
- Analyses en sous-groupes :
 - GPS : performance limitée chez les patients avec AGA ($p = 0.08$) et réduite en cas de métastases cérébrales ($p = 0.01$ vs < 0.001).
 - LIPS3 : résultats constants dans les sous-groupes AGA et BM ($p < 0.001$).
 - GPS et LIPS3 : prédictifs chez les patients PS 0–1 ($p < 0.001$), mais pas lorsque le PS est altéré.
- Pouvoir discriminant modeste : AUC entre 0.591 et 0.662.



CONCLUSIONS

- ✓ Parmi les 11 scores testés, seul LIPS3 présentait une association prédictive de la survie spécifique à l'IO.
- ✓ LIPS3 montrait une meilleure robustesse dans les sous-groupes (AGA, BM, PS).
- ✓ Malgré la significativité, la performance prédictive globale demeure limitée.
- ✓ Une intégration avec des biomarqueurs biologiques et moléculaires reste nécessaire.