



**Résultats en vie réelle à long terme du nivolumab-
ipilimumab chez des patients naïfs
de traitement atteints de mésothéliome pleural non
résécable :**

Mise à jour de l'étude MESOIMMUNE- GFPC 04-2021

JB. Assié, L. Greillier, F. Guisier, A. Scherpereel, C. Daniel, A.
Swalduz, E. Grolleau, M. Bernardi, S. Hominal, JB. Prévost, G.
Pamart, MH. Marques, N. Cloarec, S. Deshayes, J. Raimbourg, R.
Veillon, Y. Oulkhovir, C. Audigier Valette, F. Martin, C. Deldycke, O.
Bylicki



GFPC

Groupe Français de Pneumo-Cancérologie
French Lung Cancer Group



GENRE, SEXE ET SANTÉ RESPIRATOIRE

ven. 30 janvier → dim. 1^{er} février 2026

Lille — Grand Palais

Déclaration des liens d'intérêts

J'ai actuellement, ou j'ai eu au cours des trois dernières années, une affiliation ou des intérêts financiers ou intérêts de tout ordre avec les sociétés commerciales suivantes [en lien avec la santé](#).

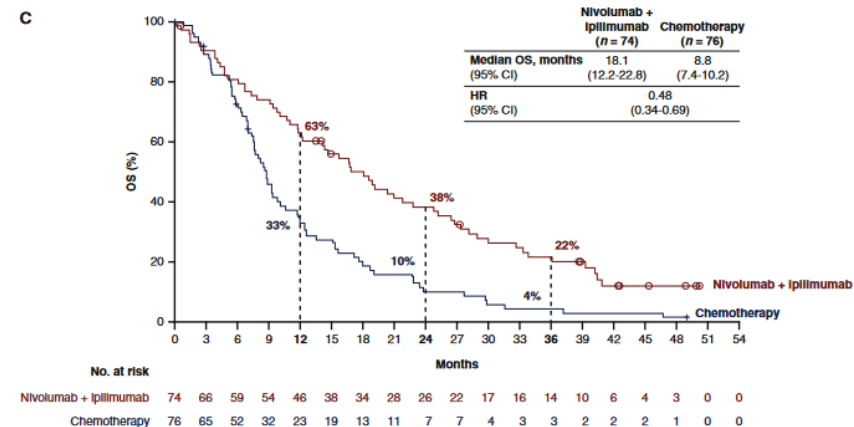
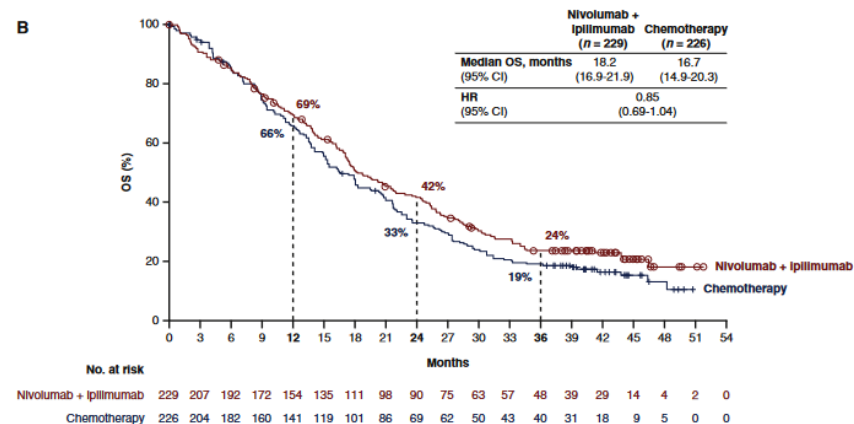
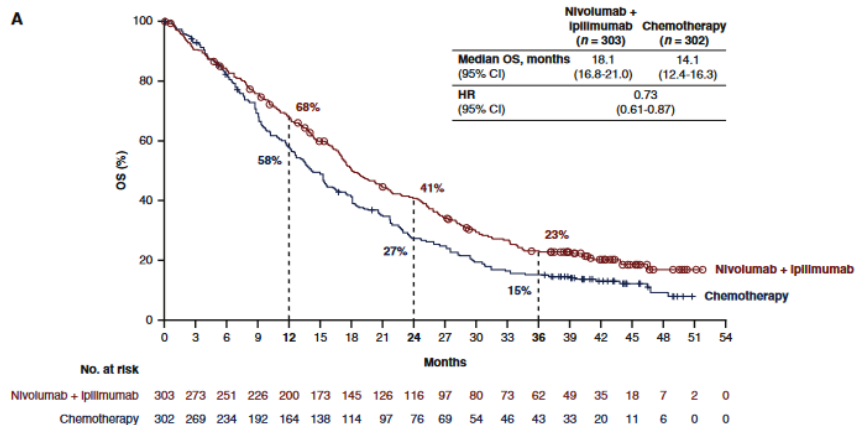
- Liens d'intérêt : GSK, MSD

- Liens d'intérêt en relation avec la présentation :

Cet essai a reçu un soutien financier de BMS, qui n'est pas impliqué dans le design et le déroulement de l'étude, ni dans la collecte, la gestion, l'analyse ou l'interprétation des données.

Checkmate-743

Age médian : 69 ans
Seconde-ligne : 44%
Toxicité Grade 3 : 30%
Hospitalisation : 15%



Caractéristiques des patients

Parameter	Total, n = 201	Epithelioid, n = 149	Non-epithelioid, n = 52	p Value
Age, y	75 (70.1–81.6)			
<65	27 (13.4%)	21 (14.1%)	6 (11.8%)	0.880
≥65 to <75	71 (35.3%)	51 (34.2%)	19 (37.3%)	
≥75	103 (51.2%)	77 (51.7%)	26 (51.0%)	
Male sex	160 (79.6%)	120 (80.5%)	40 (78.4%)	0.903
ECOG-PS	n = 183	n = 137	n = 45	
0	78 (42.6%)	65 (47.5.0%)	13 (28.8%)	0.092
1	90 (49.2%)	61 (44.5%)	28 (62.2%)	
≥2	15 (8.2%)	11 (8.0%)	4 (9.0 %)	
Smoking status	n = 189	n = 139	n = 49	
Current or former	101 (53.4%)	72 (51.8%)	28 (57.1.0%)	0.633
Never	88 (46.6%)	67 (48.2%)	21 (42.9.0%)	
Asbestos exposure				
Yes	124 (61.7%)	92 (61.7%)	32 (62.7.8%)	0.600
No	53 (26.4%)	38 (25.5.0%)	15 (29.4%)	
Unknown	24 (11.9%)	19 (12.8%)	4 (7.8 %)	
Stage, at diagnosis	n = 139	n = 104	n = 34	
I/II	28 (20.2%)	23 (22.1%)	5 (13.7%)	0.797
III	69 (49.6%)	49 (47.1%)	19 (55.9%)	
IV	42 (30.2%)	32 (30.8%)	10 (29.4%)	

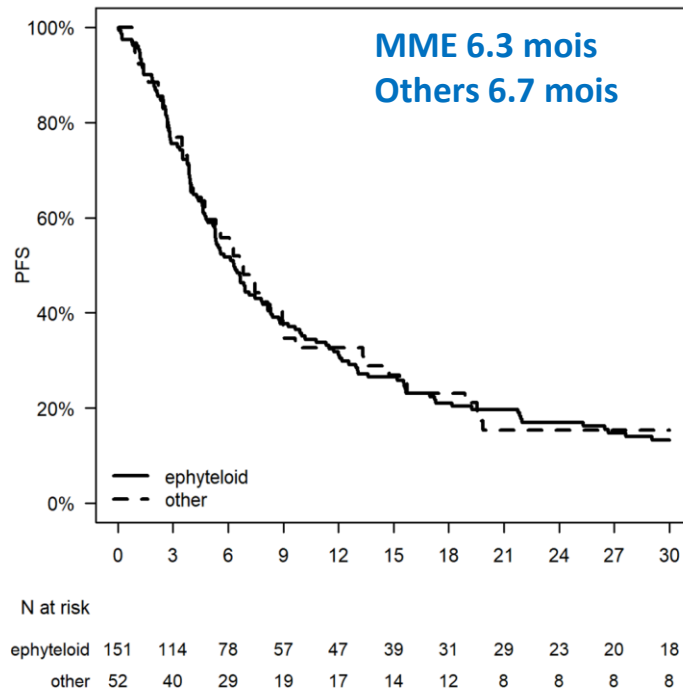
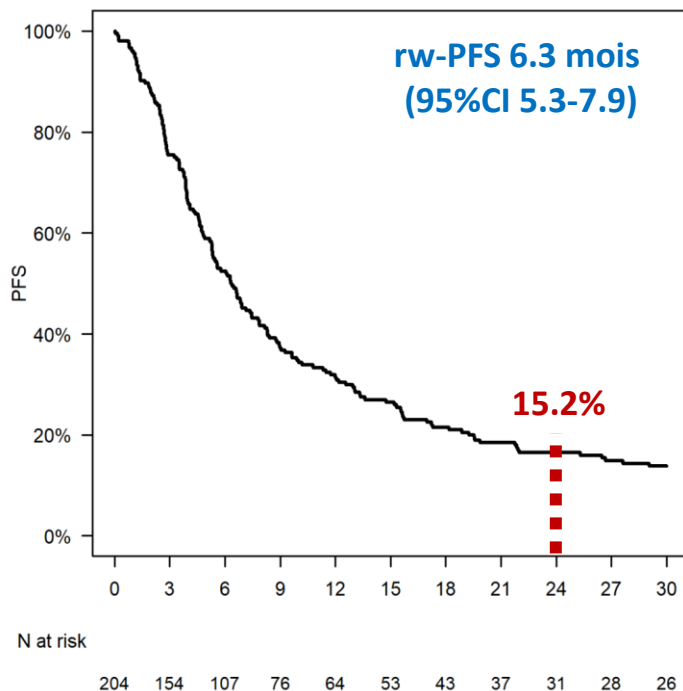
Caractéristiques des patients

Parameter	Total, n = 201	Epithelioid, n = 149	Non-epithelioid, n = 52	p Value
Age, y	75 (70.1–81.6)			
<65	27 (13.4%)	21 (14.1%)	6 (11.8%)	0.880
≥65 to <75	71 (35.3%)	51 (34.2%)	19 (37.3%)	
≥75	103 (51.2%)	77 (51.7%)	26 (51.0%)	
Male sex	160 (79.6%)	120 (80.5%)	40 (78.4%)	0.903
ECOG-PS	n = 183	n = 137	n = 45	
0	78 (42.6%)	65 (47.5.0%)	13 (28.8%)	0.092
1	90 (49.2%)	61 (44.5%)	28 (62.2%)	
≥2	15 (8.2%)	11 (8.0%)	4 (9.0 %)	
Smoking status	n = 189	n = 139	n = 49	
Current or former	101 (53.4%)	72 (51.8%)	28 (57.1.0%)	0.633
Never	88 (46.6%)	67 (48.2%)	21 (42.9.0%)	
Asbestos exposure				
Yes	124 (61.7%)	92 (61.7%)	32 (62.7.8%)	0.600
No	53 (26.4%)	38 (25.5.0%)	15 (29.4%)	
Unknown	24 (11.9%)	19 (12.8%)	4 (7.8 %)	
Stage, at diagnosis	n = 139	n = 104	n = 34	
I/II	28 (20.2%)	23 (22.1%)	5 (13.7%)	0.797
III	69 (49.6%)	49 (47.1%)	19 (55.9%)	
IV	42 (30.2%)	32 (30.8%)	10 (29.4%)	

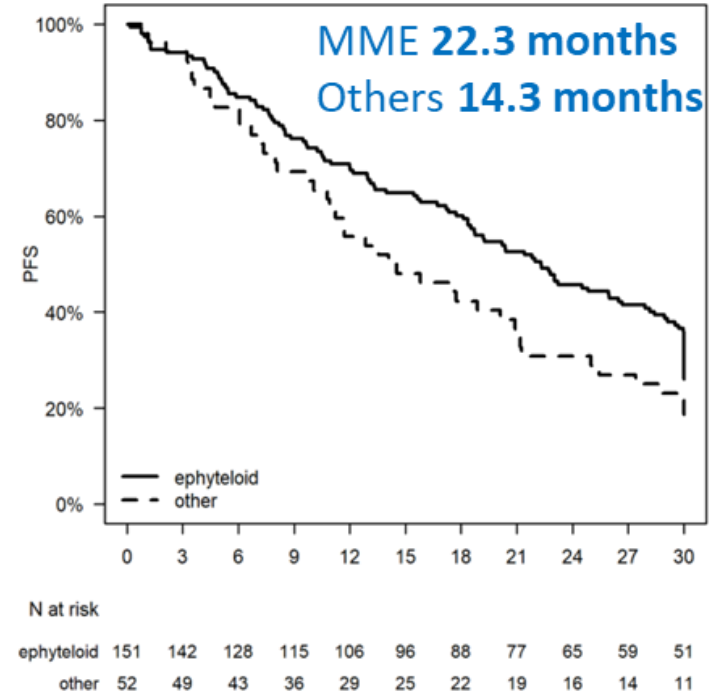
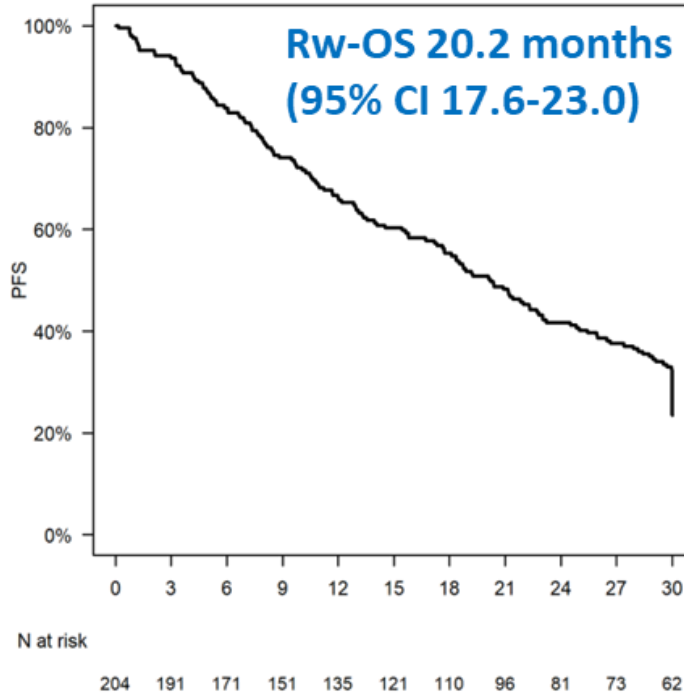
Caractéristiques des patients

Parameter	Total, n = 201	Epithelioid, n = 149	Non-epithelioid, n = 52	p Value
Age, y	75 (70.1–81.6)			
<65	27 (13.4%)	21 (14.1%)	6 (11.8%)	0.880
≥65 to <75	71 (35.3%)	51 (34.2%)	19 (37.3%)	
≥75	103 (51.2%)	77 (51.7%)	26 (51.0%)	
Male sex	160 (79.6%)	120 (80.5%)	40 (78.4%)	0.903
ECOG-PS	n = 183	n = 137	n = 45	
0	78 (42.6%)	65 (47.5.0%)	13 (28.8%)	0.092
1	90 (49.2%)	61 (44.5%)	28 (62.2%)	
≥2	15 (8.2%)	11 (8.0%)	4 (9.0 %)	
Smoking status	n = 189	n = 139	n = 49	
Current or former	101 (53.4%)	72 (51.8%)	28 (57.1.0%)	0.633
Never	88 (46.6%)	67 (48.2%)	21 (42.9.0%)	
Asbestos exposure				
Yes	124 (61.7%)	92 (61.7%)	32 (62.7.8%)	0.600
No	53 (26.4%)	38 (25.5.0%)	15 (29.4%)	
Unknown	24 (11.9%)	19 (12.8%)	4 (7.8 %)	
Stage, at diagnosis	n = 139	n = 104	n = 34	
I/II	28 (20.2%)	23 (22.1%)	5 (13.7%)	0.797
III	69 (49.6%)	49 (47.1%)	19 (55.9%)	
IV	42 (30.2%)	32 (30.8%)	10 (29.4%)	

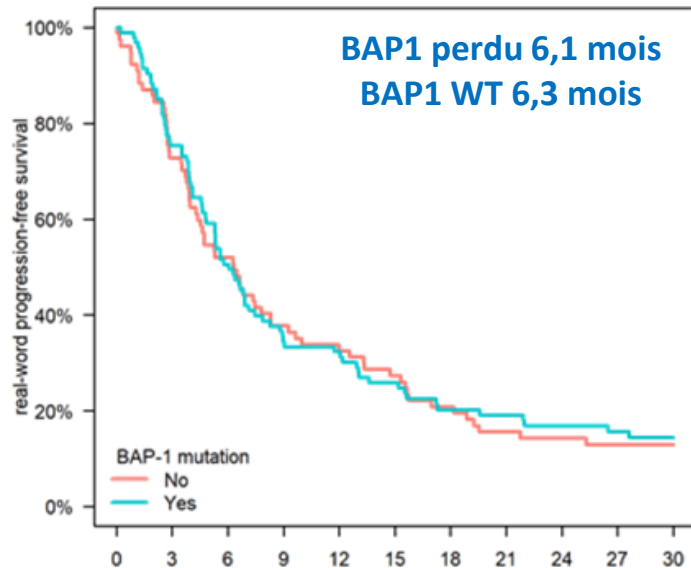
1^{ère} ligne : Update survie sans progression



1^{ère} ligne : Update survie globale

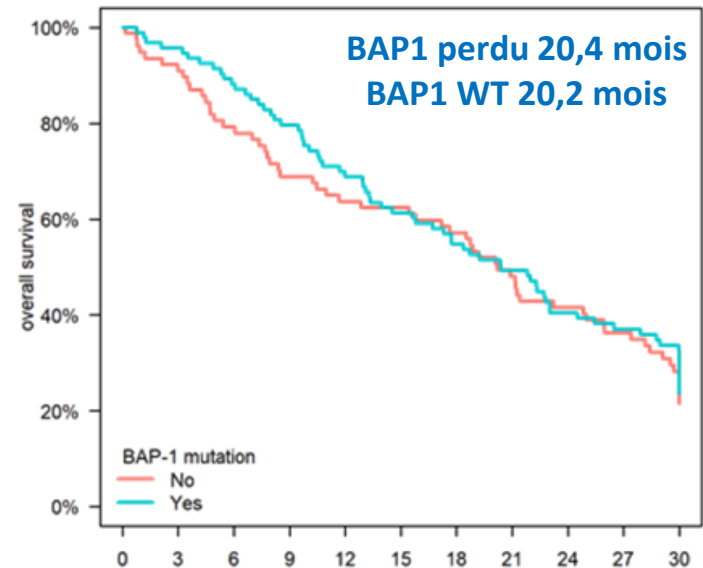


1^{ère} ligne : Selon statut BAP1



N at risk

No	77	56	40	29	25	21	16	12	10	9	9
Yes	93	70	47	32	30	23	18	17	14	13	12



N at risk

No	77	70	61	53	49	48	44	37	31	27	21
Yes	93	89	82	74	64	56	50	45	36	33	29

1^{ère} ligne : Toxicité

ADVERSE EVENT (N = 104)	Any Grade	Grade ≥ 3
Overall	69.0%	35.6%
Type		
Asthénie	51 (25.0%)	7 (3.4%)
Colite	51 (25.0%)	11 (5.4%)
Cutanée	43 (21.1%)	2 (1.0%)
Arthralgie	34 (16.6%)	5 (2.5%)
Pneumonie	32 (15.7%)	13 (6.4%)
Hépatite	15 (7.4%)	6 (2.9%)
Rénal	9 (4.4%)	4 (2.0%)
Hypothyroïdie	14 (6.8%)	0 (0%)
Insuffisance rénale	6 (2.9%)	2 (1.0%)
Douleur	6 (2.9%)	0 (0%)
Cardiologique	4 (2.0%)	2 (1.0%)
Diabète	4 (2.0%)	2 (1.0%)
Anémie	4 (2.0%)	0 (0%)
Anorexie	3 (1.5%)	0 (0%)
Myalgie	3 (1.5%)	0 (0%)
Neurologique	3 (1.5%)	2 (1.0%)
Pancréatite	2 (1.0%)	1 (0.5%)
Hyperéosinophilique	2 (1.0%)	0 (0%)
Hypophysite	2 (1.0%)	0 (0%)

35% d'hospitalisations
39% d'interruptions de traitement
6,4% de décès

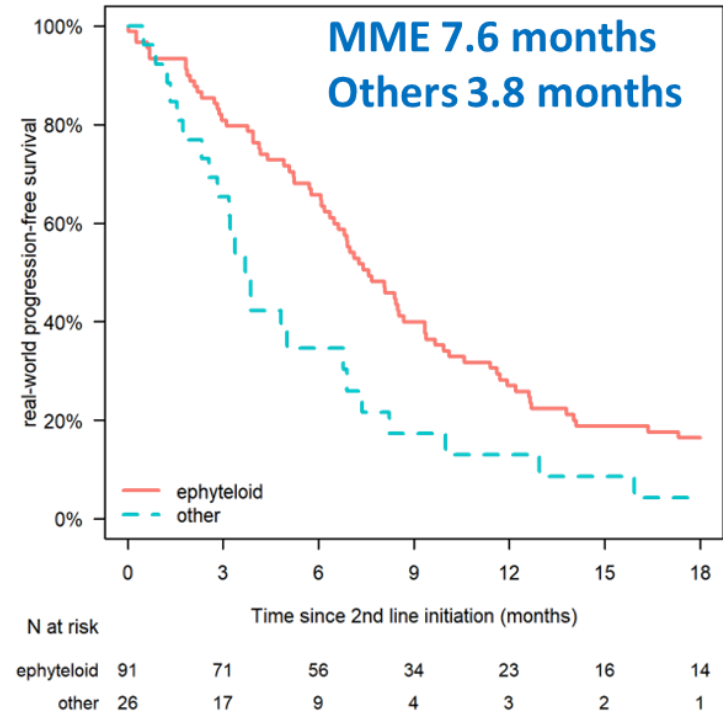
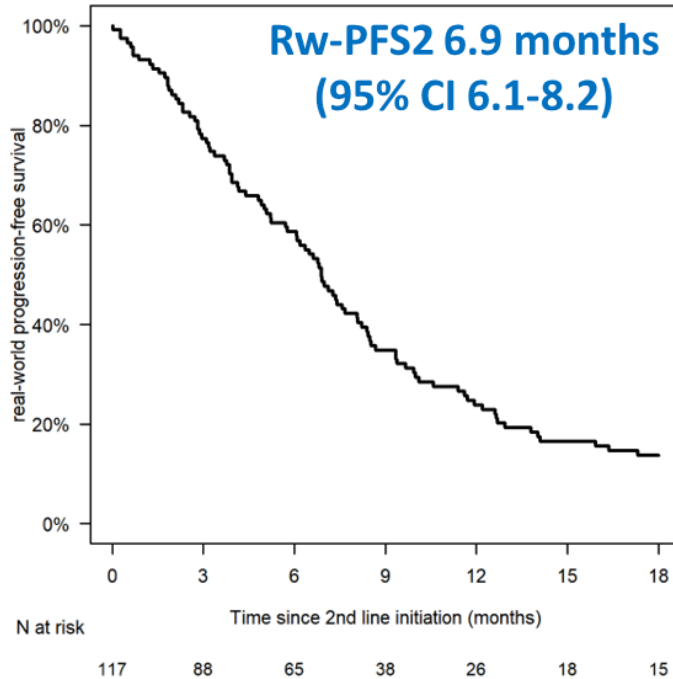
Que dit la littérature pour la 1L ?

Étude / Source	N patients	mPFS (mois)	mOS (mois)	ORR (%)	SD (%)	Toxicité ≥ grade 3 (%)	Arrêt pour toxicité (%)
CheckMate 743 – mise à jour 3 ans (Ann Oncol 2022)	303	6,8 (3 ans PFS 14%)	18,1 (3 ans OS 23%)	40	NR	31	23
Netherlands – Dumoulin 2024	184	5,4	14,1	21,7	40	26,1	25
France GFPC “Meso-Immune” 2024	204	6,3	20,2	21,2	53,9	35,6	39
Suisse – Schmid 2024 (1L subset)	47	6,5	16,6	21	41	26	23
Australie – RIOMeso 2024	89	6,7	14,5	29,7	32,7	22	31
McNamee et al							
LATAM – 2024 (Enrico et al)	96	8	22	32.3	44,8	43.1	29.2
Allemagne Shah et al	135	4,5	15,8	18	37.5	58	19

2^{ème} ligne : Traitements

Type of chemotherapy	n	%
platinum-pemetrexed-bevacizumab	47	40%
platinum-pemetrexed	47	40%
single-agent chemotherapy*	16	14%
other combinations**	7	6%
* Gemcitabine,Pemetrexed,Vinorelbine ; ** Rechallenge NIVO/IPI, Rechallenge NIVO, Clinical Trial		

2^{ème} ligne : Survie sans progression



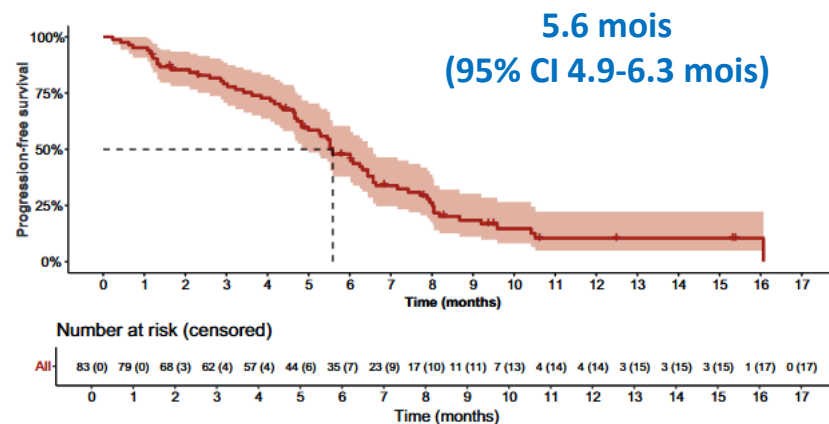
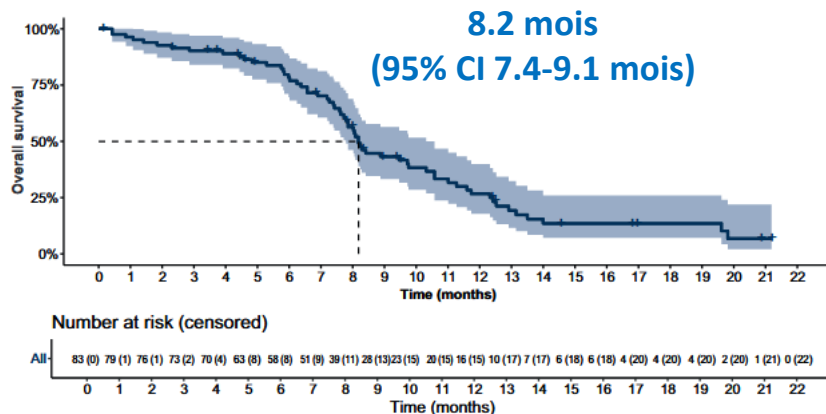
2^{ème} ligne : Réponse

BEST RESPONSE	N=110
Complete Response	0 (0.0%)
Partial Response	31 (28.2%)
Stable Disease	61 (55.5%)
Progressive Disease	18 (16.4%)

Que dit la littérature pour la 2L ?

Cohorte Néerlandaise :

83 patients dont 81 Carboplatine - Pemetrexed



31 Réponses partielles (37%)

Conclusion

- Ces données de vraie-vie à long-terme confortent l'utilisation de la combinaison nivolumab-ipilimumab comme standard thérapeutique en première ligne.
- Les traitements de deuxième ligne semblent efficaces, en particulier, dans le sous-type épithélioïde.
- La perte de BAP1 n'est pas associée à la survie dans notre cohorte.